

Circ. n° 265 del 23/01/2022

Ai/Alle docenti
Alle famiglie degli alunni

Istituto Comprensivo Li Punti

OGGETTO: NUOVO AGGIORNAMENTO CASI DI POSITIVITA’ E QUARANTENE

- SCUOLA DELL’INFANZIA DI VIA ERA
- CLASSE 1A SCUOLA PRIMARIA DI OTTAVA
- CLASSI 2A-2B SCUOLA PRIMARIA DI VIA ERA
- CLASSE 2A SCUOLA PRIMARIA DI VILLA GORIZIA
- CLASSI 1D-3B-3C SCUOLA SECONDARIA

A seguito di:

- continue nuove segnalazioni pervenute anche nella serata odierna tramite modulo inviato alla mail dedicata allo scopo segnalazionecovid@iclipunti.onmicrosoft.com che preghiamo vivamente di compilare in tutte le sue parti, perché solo così si riesce ad avere un minimo di contezza della situazione;
- continue rettifiche delle circolari dovute sia a segnalazioni pervenute errate nella attribuzione dell’alunno alla classe di appartenenza o nello specificare se è un contatto oppure se è positivo, sia alla continua evoluzione e crescita dei casi

si fornisce un ulteriore aggiornamento della situazione:

SCUOLA DELL’INFANZIA DI VIA ERA

In seguito a sospetto caso di positività di personale scolastico, a scopo precauzionale, tutte le sezioni dell’infanzia di Via Era, domani non avranno lezione. Ci si riserva di dare ulteriori indicazioni non appena si avranno notizie più dettagliate.

SCUOLA PRIMARIA

In seguito a segnalazioni inviate nel tardo pomeriggio odierno dai genitori degli alunni, si aggiorna ancora una volta il quadro delle quarantene

Classi di Via Era e di Ottava:

1A Ottava – un alunno positivo
2A-2B Via Era - docente positivo

per gli allievi frequentanti la stessa classe del caso positivo si prevede:

- attività didattica: in presenza. Si raccomanda di consumare il pasto ad una distanza interpersonale di almeno 2 metri;
- misura sanitaria: sorveglianza con test antigenico rapido o molecolare da svolgersi prima possibile (**T0**) dal momento in cui si è stati informati del caso di positività e da ripetersi dopo cinque giorni (**T5**). In merito all’esito dei tamponi si precisa che se il risultato del tampone T0 è negativo si può rientrare a scuola. Se invece è positivo, è necessario informare il DdP e il MMG/PLS e non si rientra a scuola. Analogamente, per il tampone T5 se il risultato è positivo, è necessario informare il DdP e il MMG/PLS e non recarsi a scuola.

- In caso di tampone con esito positivo il referente scolastico COVID-19/dirigente scolastico sarà informato secondo la procedura adottata localmente per i casi positivi occorsi tra gli studenti e gli operatori scolastici.

Per il personale (della scuola ed esterno) che ha svolto attività in presenza nella classe del caso positivo per almeno 4 ore, anche non continuative, nelle 48 ore precedenti l'insorgenza del caso, si applica la misura sanitaria dell'Auto-sorveglianza.

In ogni caso, si ritiene opportuno raccomandare per il personale posto in Auto sorveglianza di effettuare comunque i test diagnostici T0 e T5.

Pertanto, alla luce di tali disposizioni, gli alunni, poiché allo stato attuale risulta un solo positivo, possono continuare a frequentare in presenza ma dovranno effettuare un tampone antigenico in farmacia subito (il così detto T0) e dopo 5 giorni un altro tampone antigenico (il T5). Potranno frequentare solo con tampone negativo. Se in conseguenza del tampone T0 o di quello T5 risultassero dei positivi è necessario avvisare subito il medico e la scuola per le conseguenti misure precauzionali.

Per quanto riguarda la ricreazione, poiché non è necessaria tutta una serie di erogazione di servizi come per il pranzo e soprattutto è molto minore il tempo durante il quale gli alunni stanno senza mascherina, la stessa verrà effettuata rimanendo a scuola ma con la seguente modalità:

- Si effettuerà uno scaglionamento di 10 minuti, per cui metà classe alla volta (a scacchiera, in modo da avere la distanza di due metri) abbasserà la mascherina e farà ricreazione mentre l'altra metà terrà la mascherina.

Classe di Villa Gorizia

2A a seguito di ulteriori verifiche, dei due alunni che sembravano essere entrambi positivi, solo uno è positivo e l'altro contatto stretto. Pertanto si rettifica ancora una volta e gli alunni potranno rientrare dal 25 gennaio con tampone negativo.

Si ricorda al personale scolastico che ha svolto attività in presenza nella sezione/gruppo del caso positivo di applicare quanto detto nella Circolare del Ministero della Salute 0060136-30/12/2021 e ricordato nelle precedenti circolari.

SCUOLA SECONDARIA

3B -3C -presenza di un caso positivo in entrambe le classi. Vengono disposte le seguenti misure.

Per gli allievi frequentanti la stessa classe del caso positivo si prevede:

- attività didattica: in presenza, con l'obbligo di indossare dispositivi di protezione delle vie respiratorie di tipo FFP2 per almeno 10 giorni; si raccomanda di non consumare pasti a scuola a meno che non possa essere mantenuta una distanza interpersonale di almeno due metri;
- misura sanitaria: Auto-sorveglianza.

Per il personale (della scuola ed esterno) che ha svolto attività in presenza nella classe del caso positivo per almeno 4 ore, anche non continuative, nelle 48 ore precedenti l'insorgenza del caso, si applica la misura sanitaria dell'Auto-sorveglianza.

1D – presenza di due casi positivi

In presenza di due casi positivi nella classe, le misure previste sono differenziate in funzione dello stato vaccinale:

A) per gli alunni che non abbiano concluso il ciclo vaccinale primario o che lo abbiano concluso da centoventi giorni, che siano guariti da più di centoventi giorni e ai quali non sia stata somministrata la dose di richiamo si prevede:

- attività didattica: è sospesa l'attività in presenza, si applica la didattica digitale integrata per la durata di dieci giorni;

- misura sanitaria: quarantena della durata di 10 giorni con test di uscita - tampone molecolare o antigenico - con risultato negativo.

B) per gli alunni che abbiano concluso il ciclo vaccinale primario, o che siano guariti, da meno di centoventi giorni e per coloro ai quali sia stata successivamente somministrata la dose di richiamo, si prevede:

- attività didattica: in presenza con l'obbligo di indossare dispositivi di protezione delle vie respiratorie di tipo FFP2 per almeno 10 giorni; si raccomanda di non consumare pasti a scuola
- misura sanitaria: Auto-sorveglianza.

Per il caso in esame corre l'obbligo di precisare che, alla luce della nuova normativa, i requisiti per poter frequentare in presenza, seppur in regime di Auto – sorveglianza, devono essere dimostrati dall'alunno interessato.

L'istituzione scolastica, per effetto dell'intervento legislativo, è abilitata a prendere conoscenza dello stato vaccinale degli studenti in questo specifico caso. Ai sensi di quanto previsto dalla norma di legge, infatti, nell'ipotesi in cui si siano verificati due casi positivi nella classe, è consentito proseguire la didattica in presenza solamente “per coloro che diano dimostrazione di avere concluso il ciclo vaccinale primario o di essere guariti da meno di centoventi giorni oppure di avere effettuato la dose di richiamo [...]”.

Per il personale (della scuola ed esterno) che ha svolto attività in presenza nella classe dei casi positivi per almeno 4 ore, anche non continuative, nelle 48 ore precedenti l'insorgenza del primo caso, si applica quanto previsto dalla Circolare del Ministero della Salute 0060136-30/12/2021-DGPREDGPRE- P per i contatti stretti (ad ALTO RISCHIO).

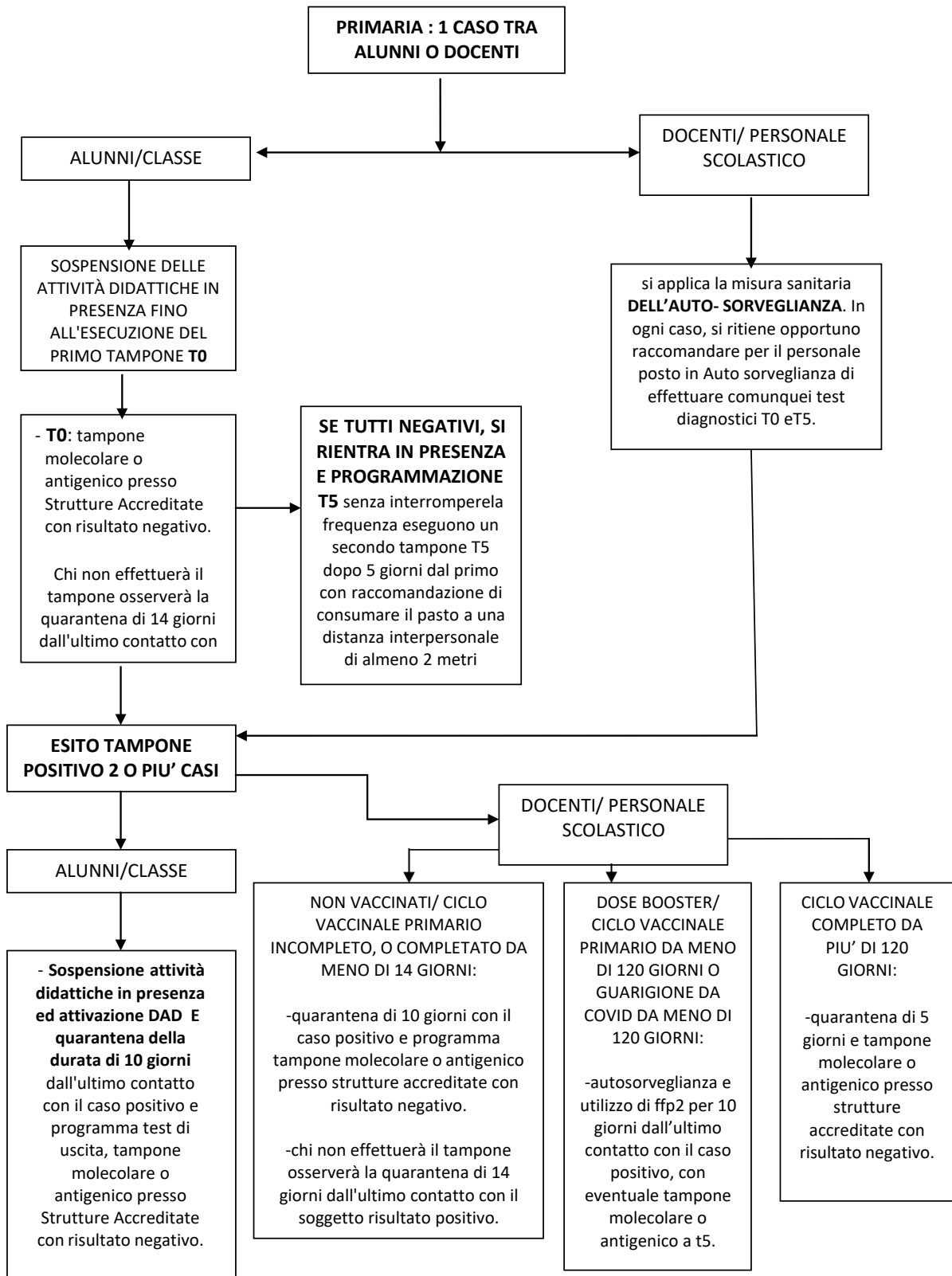
LA DIRIGENTE SCOLASTICA

Dott.ssa M. P. Teresa Useri

Firma autografa sostituita a mezzo stampa
Ai sensi dell'art. 3, comma 2, D.lvo 39/93

Per maggiori chiarimenti sulle misure da seguire per contatti stretti a seconda di quanti positivi ci sono in classe, leggere le seguenti tabelle:

GESTIONE CASI E CONTATTI SCUOLA PRIMARIA



GESTIONE CASI E CONTATTI SCUOLA SECONDARIA

